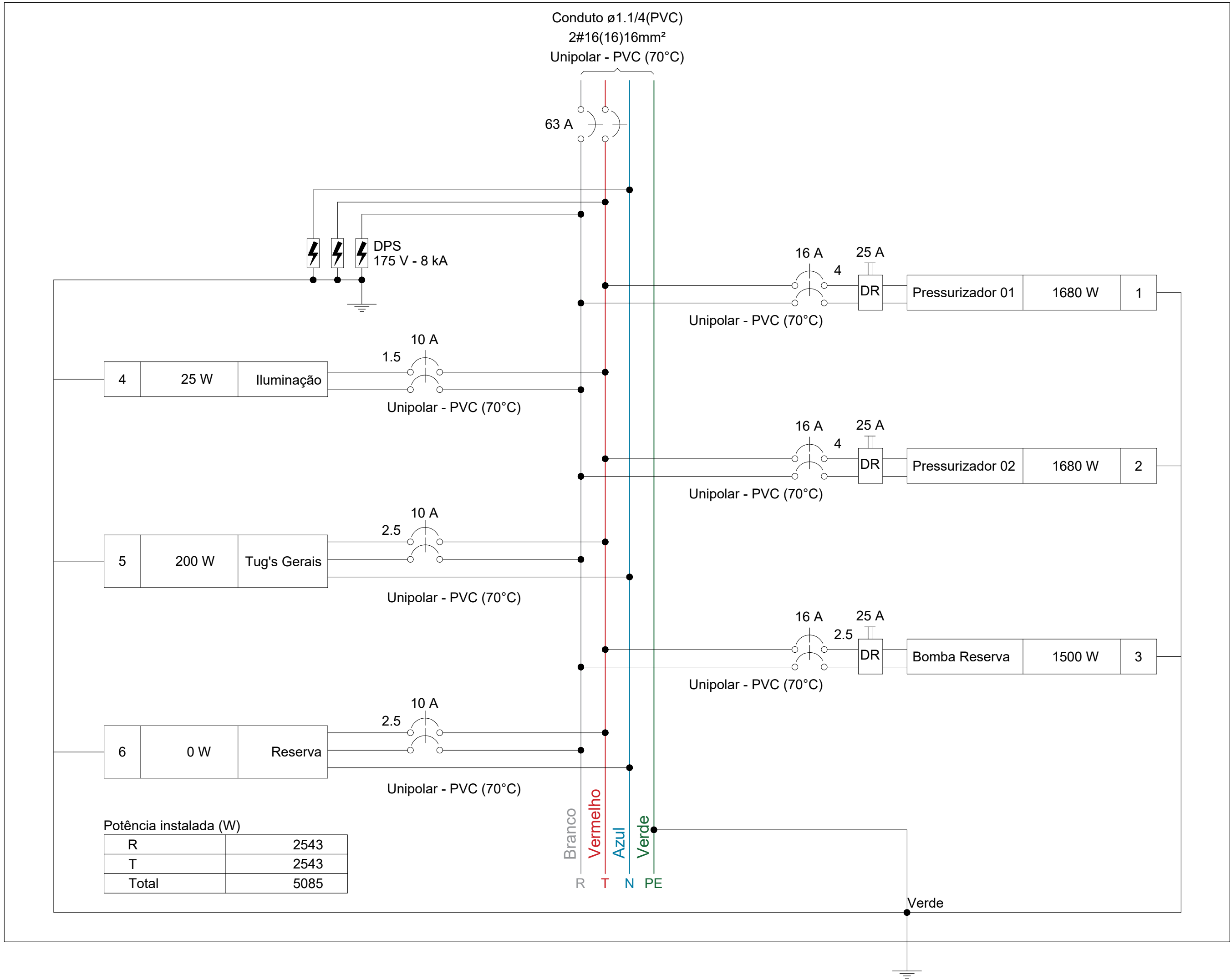
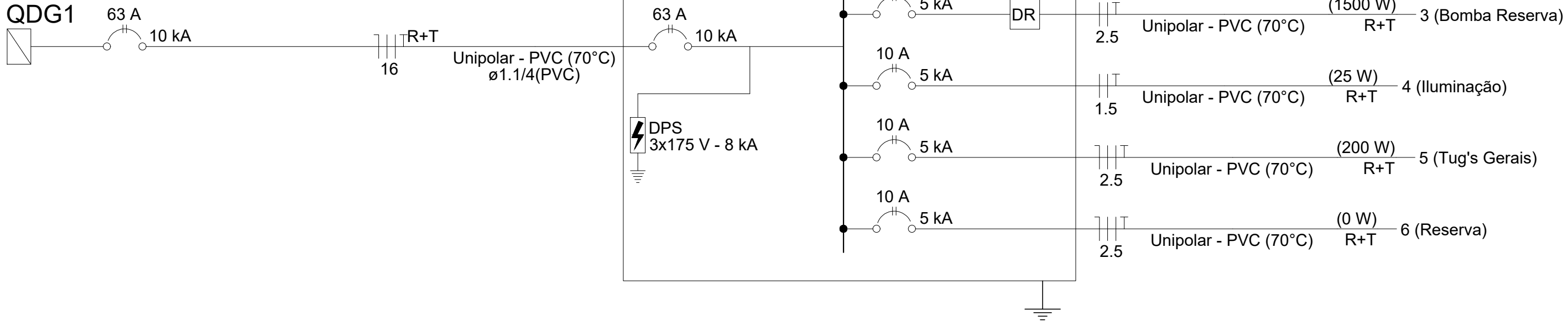


QD1



Potência instalada (W)	
R	2543
T	2543
Total	5085

QDG1



NOTA 01  
PLOTAR COLORIDO

Quadro de Cargas (QD1) - TÉRREO																			
Circuito	Descrição	Esquema	Método de inst.	Tensão (V)	Iluminação (W)		Tomadas (W)			Pot. total. (VA)	Pot. total. (W)	Fases	Pot. - R (W)	Pot. - S (W)	Pot. - T (W)	FCT	FCA	In' (A)	Ip (A)
					6	19	100	1500	1680										
1	Pressurizador 01	F+F+T	B1	220 V					1	2875	1680	R+T	840		840	1.00	1.00	13.1	13.1
2	Pressurizador 02	F+F+T	B1	220 V					1	2875	1680	R+T	840		840	1.00	1.00	13.1	13.1
3	Bomba Reserva	F+F+T	B1	220 V				1		2567	1500	R+T	750		750	1.00	1.00	11.7	11.7
4	Iluminação	F+F+T	B1	220 V	1	1				33	25	R+T	13		13	1.00	1.00	0.1	0.2
5	Tug's Gerais	2F+N+T	B1	220/127 V			2			222	200	R+T	100		100	1.00	1.00	1.0	1.0
6	Reserva	2F+N+T	B1	220/127 V						0	0	R+T				1.00	1.00	0.0	0.0
TOTAL					1	1	2	1	2	8574	5085	R+T	2543	0	2543				

Quadro de Demanda (QD1) - TÉRREO			
Tipo de carga	Potência instalada (kVA)	Fator de demanda (%)	Demanda (kVA)
Iluminação e TUG's (Clínicas e hospitais)	0.26	40.00	0.10
Motores	8.32	63.30	5.27
TOTAL			5.37

ASSINATURAS E CARIMBOS DO ENTE - APROVAÇÃO E EXECUÇÃO			PLANTA CHAVE DE SITUAÇÃO		
R01	10/04/2025				
R00	07/03/2025	EMIÇÃO INICIAL			
REVISÃO	DATA	DESCRIÇÃO			
TÍTULO DO PROJETO					
CENTRO DE ATENÇÃO PSICOSSOCIAL I e II					
PROPRIETÁRIO					
MINISTÉRIO DA SAÚDE					
SECRETARIA DE ATENÇÃO ESPECIALIZADA À SAÚDE					
CNPJ					
00.394.544/0109-03					
ENDEREÇO					
Secretaria de Atenção Especializada à Saúde					
Esplanada dos Ministérios Bloco G Edifício Sede - Ministério da Saúde					
CEP 70. 058-900 - Brasília- DF					
DISCIPLINA					
ELÉTRICO					
ART					
TÍTULO DA PRANCHA					
PROJETO ELÉTRICO					
DESCRIÇÃO DA ETAPA					FOLHA: 10/10
QUADROS DE CARGAS DO PAVIMENTO TÉRREO					
NOME: PRANCHA - ARQUIVO	REVISÃO R00	UNIDADE CM / M	07/03/20225	ESCALA INDICADA	
JÚLIA VILELA DE FARIA			313914/D	FOLHA A2	
AUTOR(A) INTELECTUAL			REGISTRO		
DIREITOS AUTORAIS RESERVADOR CONFORME LEGISLAÇÃO NACIONAL E INTERNACIONAL					